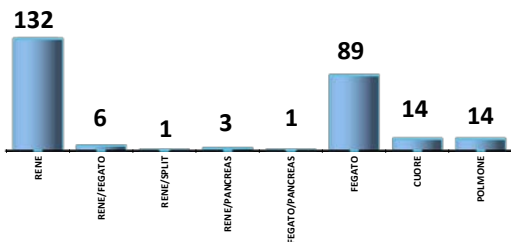


## TRAPIANTI: al 31/08/2019



	RICEVENTE ADULTO					RICEVENTE PEDIATRICO			
	RENE	RENE DOPIO	RENE + PANCREAS	RENE + FEGATO	DON. VIVENTE	RENE	RENE + FEGATO	RENE + SPLIT	DON. VIVENTE
p.o. Molinette TORINO	79	3	3	5	11	-	1	1	-
p.o. O.I.R.M. TORINO	-	-	-	-	-	3	-	-	-
Maggiore della Carità NOVARA	23	2	-	-	11	-	-	-	-

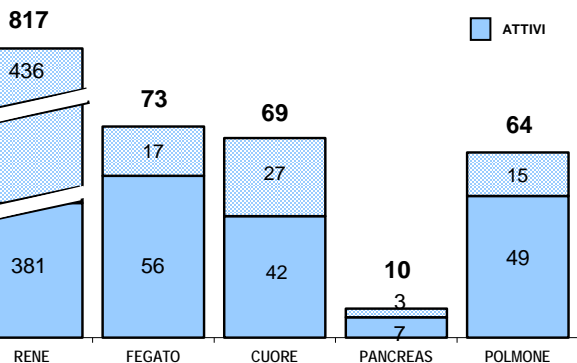
	RICEVENTE ADULTO					RICEVENTE PEDIATRICO				
	FEGATO	SPLIT	FEGATO + RENE	FEGATO + PANCREAS	DON. VIVENTE	FEGATO	SPLIT	FEGATO + RENE	SPLIT + RENE	DON. VIVENTE
p.o. Molinette TORINO	86	-	5	1	-	3	-	1	1	-

	RICEVENTE ADULTO		RICEVENTE PEDIATRICO	RICEVENTE ADULTO		
	CUORE	CUORE + RENE	CUORE	POLMONE UNILATERALE	POLMONE BILATERALE	PANCREAS
p.o. Molinette TORINO	12	-	-	2	12*	-
p.o. O.I.R.M. TORINO	-	-	2	-	-	-

\*di cui 1 tx pediatrico

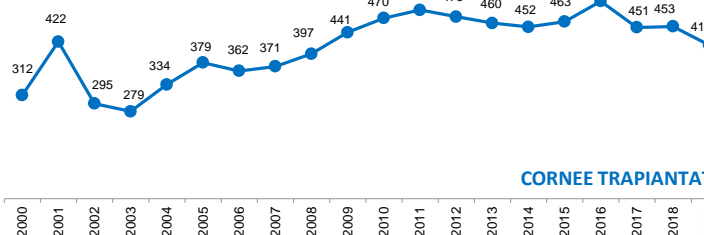
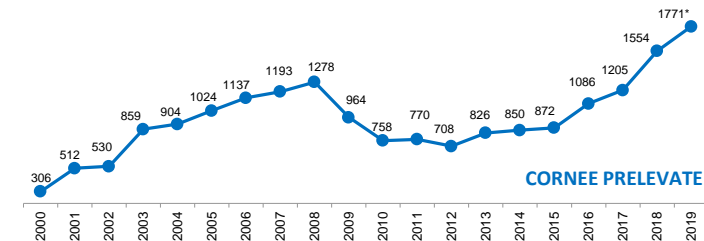
## LISTA DI ATTESA al 31 agosto 2019

SOSPESI  
 ATTIVI



## TRAPIANTI TESSUTI Al 31/08/2019

### CORNEA



PAZIENTI IN LISTA ATTIVA PER IL TRAPIANTO DI CORNEA: 147

**CUTE 1° Semestre 2019:**  
 N° PRELIEVI ESEGUITI: 34  
 CUTE PRELEVATA: cm<sup>2</sup> 45.172  
 N° TRAPIANTI ESEGUITI: 62  
 CUTE INNESTATA: cm<sup>2</sup> 52.329

**TESSUTO MUSCOLO SCHELETRICO 1° Semestre 2019 :**

N° PRELIEVI DA DONATORI VIVENTI ESEGUITI: 105  
 N° PRELIEVI DA DONATORI CADAVERE ESEGUITI: 3  
 N° TRAPIANTI ESEGUITI: 189

**VALVOLE – VASI 1° Semestre 2019 :**

N° PRELIEVI ESEGUITI : 14 PRELIEVI DI VALVOLE: 28  
 N° TRAPIANTI ESEGUITI : 11  
 N° TRAPIANTI SEGMENTI VASCOLARI: 1

**MEMBRANE AMNIOTICHE 1° Semestre 2019 :**

N° PRELIEVI ESEGUITI: -  
 N° INNESTI ESEGUITI: 48

**CRT Piemonte - Valle d'Aosta**

c/o A.O.U. Città della Salute e della Scienza di Torino  
 p.o. Molinette  
 Via Santena, 19 – 10126 TO  
 Tel. 011-6336544/5  
 Fax 011-6336529

immunologia\_trapianti@molinette.piemonte.it.it

**CRP Piemonte - Valle d'Aosta**

c/o A.O.U. Città della Salute e della Scienza di Torino  
 p.o. Molinette  
 C.so Bramante, 88 – 10126 TO  
 Tel. 011-6335056/6712/5488  
 Fax 011-6336878

aguermani@cittadellasalute.to.it

rpotenza@cittadellasalute.to.it

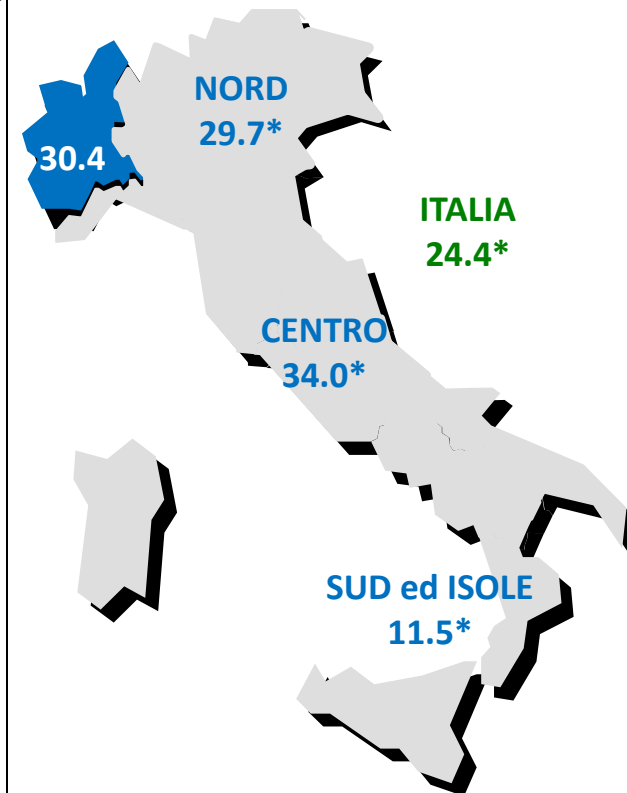
www.piemonte.airt.it



CRT – Piemonte e Valle d'Aosta  
 Centro Regionale Trapianti

# ATTIVITA' al 31 agosto 2019

## DONATORI EFFETTIVI P.M.P.



\*Dati al 31/07/2019



# DONATORI P.M.P.

# DONAZIONI: al 31 agosto 2019

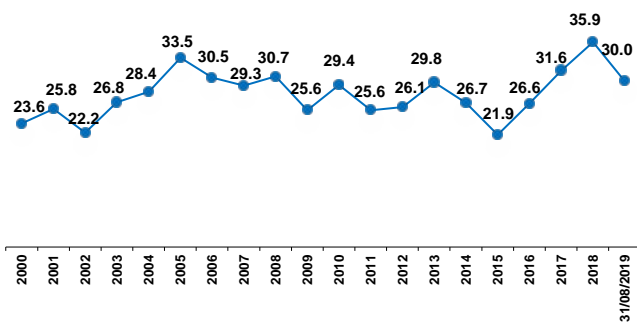
# TRAPIANTI ORGANI

## P.M.P.

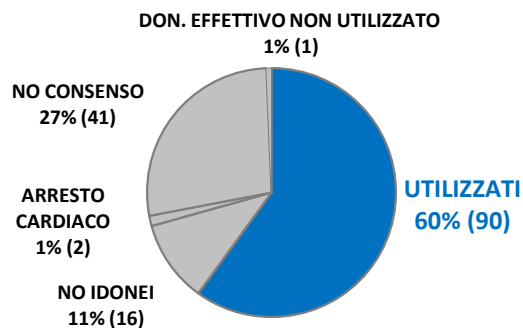
TRAPIANTI DI RENE	47.4
TRAPIANTI DI FEGATO	32.4
TRAPIANTI DI CUORE	4.7
TRAPIANTI DI POLMONE	4.7

DONATORI SEGNALATI	50.1
DONATORI EFFETTIVI	30.4
DONATORI UTILIZZATI	30.0

## DONATORI UTILIZZATI P.M.P.



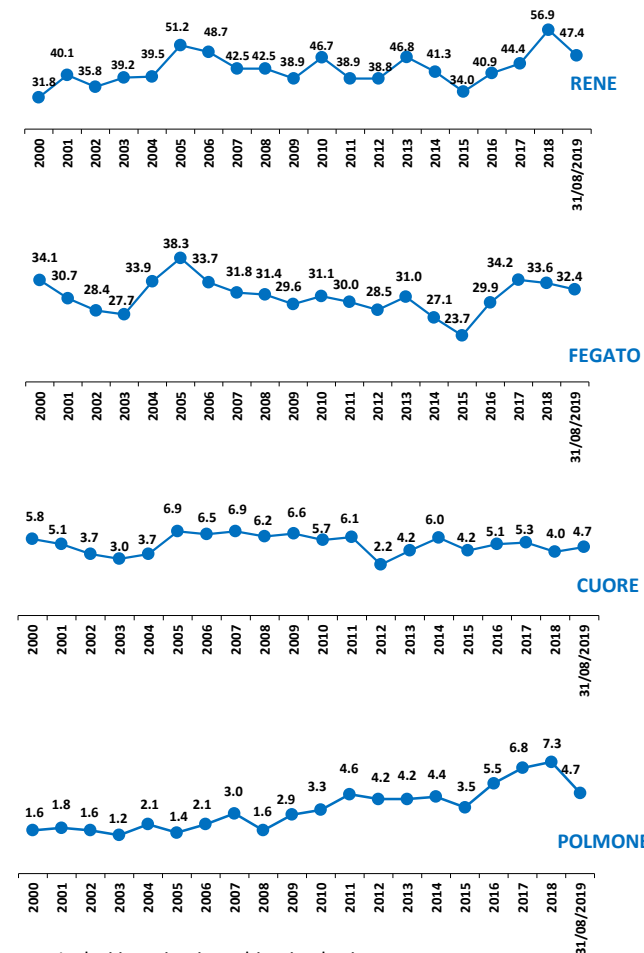
## DONATORI al 31 agosto 2019



AZIENDA SANITARIA	OSPEDALE/RIANIMAZIONE	CITTA'	SEGNALATI	OPPOSIZIONI AL PRELIEVO	ARRESTO CARDIACO	NON IDONEITA'	PROCURATI				EFFETTIVI	
							PROCURATI	OPPOSIZIONE PROCURA	DONATORE SENZA RICEVENTI	NO IDONEI/AL PRELIEVO	EFFETTIVI	EFFETTIVI UTILIZZATI
TO1	Martini Nuovo	TORINO	1	-	-	-	1	-	-	-	1	1
TO2	G. Bosco	TORINO	9+1*	4	-	-	5+1*	-	-	-	5+1*	5+1*
TO2	Maria Vittoria	TORINO	6+1*	3	1	-	2+1*	-	-	-	2+1*	2
TO3	Riuniti	RIVOLI	3	-	-	-	3	-	-	-	3	3
TO3	E. Agnelli	PINEROLO	2	-	-	1	1	-	-	-	1	1
TO4	Ospedale Civico	CHIVASSO	2	1	-	-	1	-	-	-	1	1
TO4	Ospedale Civile	IVREA	2	2	-	-	-	-	-	-	-	-
TO5	Santa Croce	MONCALIERI	1	1	-	-	-	-	-	-	-	-
BI	Degli Infermi	BIELLA	8	2	1	1	4	-	-	-	4	4
VC	Sant'Andrea	VERCELLI	4	-	-	-	4	-	-	-	4	4
VCO	Ospedale San Biagio	DOMODOSSOLA	4	2	-	1	1	-	-	-	1	1
VCO	Ospedale Castelli	VERBANIA	2	1	-	-	1	-	-	-	1	1
AT	Cardinal massaia	ASTI	2	2	-	-	-	-	-	-	-	-
AL	S. Spirito	CASALE M.TO	3	-	-	-	3	-	-	-	3	3
AL	Ospedale San Giacomo	NOVI LIGURE	3	2	-	-	1	-	-	-	1	1
NO	Ospedale SS. Trinità	BORGOMANERO	2	-	-	-	2	-	-	-	2	2
A.O.	SS. Ant. e Biagio e C. Arrigo Rian. Generale	ALESSANDRIA	19	5	-	2	12	-	-	-	12	12
A.O.	S. Croce e Carle Generale	CUNEO	7	1	-	1	5	-	-	-	5	5
CN1	Ospedale Regis Montis Regalis	MONDOVI'	1	1	-	-	-	-	-	-	-	-
CN2	Ospedale S. Lazzaro	ALBA	5	1	-	1	3	-	-	-	3	3
A.O.U.	Maggiore della Carità	NOVARA	19	3	-	2	14	-	1	1	12	12
A.O.U.	S. Luigi	ORBASSANO	5	1	-	-	4	-	1	-	3	3
A.O.U.	Mauriziano	TORINO	1	-	-	-	1	-	-	-	1	1
A.O.U.	p.o. - C.T.O.	TORINO	9	1	-	-	8	-	-	-	8	8
A.O.U.	Città della Salute e della Scienza di Torino	TORINO	2	-	-	1	1	-	-	-	1	1
A.O.U.	p.o. - Molinette	TORINO	21+1*	6+1*	-	1	14	-	-	1	13	13
A.S.R.	Regionale	AOSTA	3	1	-	-	2	-	-	-	2	2
TOTALE			150	41	2	12	95	-	2	2	91	90

\* = donation after circulatory death

## TRAPIANTI P.M.P.



Inclusi i trapianti combinati e da vivente